

ダム技術者のための ウェブサイト「ダムテクランド」

国土交通省国土技術政策総合研究所河川研究部ダム研究室

よしおか ひでたか
研究員 吉岡 英貴

1 はじめに

国土交通省国土技術政策総合研究所（国総研：茨城県つくば市）河川研究部ダム研究室は、「政策支援」「技術基準」および「技術支援」という国総研3本柱の下、ダム・水管理に関する技術研究開発を担当しています。

今後は、異常気象や人口の増加による水災害、水不足、水紛争の激化が予想されています。国総研ダム研究室では、水の世紀とも言われている21世紀の明るい未来を築くために、世界に誇る日本のダム技術者層を少しでもバックアップできればと考え、平成14年8月からダム技術全般をサポートする情報基地としてウェブサイト「ダムテクランド」を開設しました（当面は試験運用）。

ダムテクランドのアドレス

<http://www.nilim.go.jp/lab/fdg/index.htm>

ダム技術者において大事なことは、物事を陰陽両面から正しくとらえ、問題点があれば技術力をもって克服に努め、誤解に対しては理性をもって説明することです。ダム技術者のさまざまな悩みの解決に、ダム技術全般をサポートするウェブサイト「ダムテクランド」は利用されています。



図 1 ダムテクランドのトップページ

図 1 は、ダムテクランドのトップページです。画面中央には、ダムテクランドのシンボルマークを設けました。このシンボルマークは、ダム（Dam）の頭文字 D を表し、下部でダム堤体、上部で貯水池をイメージしたものです。

2 ダムテクランドの主な特徴

当サイトの特徴は、常時、建設・管理を問わずダム事業に従事されている多くの方が抱える課題に対し、技術的サポートが行える支援ベースとして四つのコーナーを設置したことです。また、ウェブサイトの特徴を生かし、ダムに関する資料

や内外の関連情報を取りまとめたダム関係リンク集なども各種用意しています。

(1) ダム技術者のための支援ベース

① 技術基準コーナー

ダムに係わる法令、技術基準・指針等についてその改訂情報を提供します。そして、改訂に伴う講習会の会場スケジュール情報などを提供していきます。

また、図 2 に示すようにダムに係わる技術基準・指針等の参考資料リストを設けて最新の情報として講習会資料等を活用してわかりやすく提供しています。

これにより、改訂による変更点などの再確認に利用することができます。

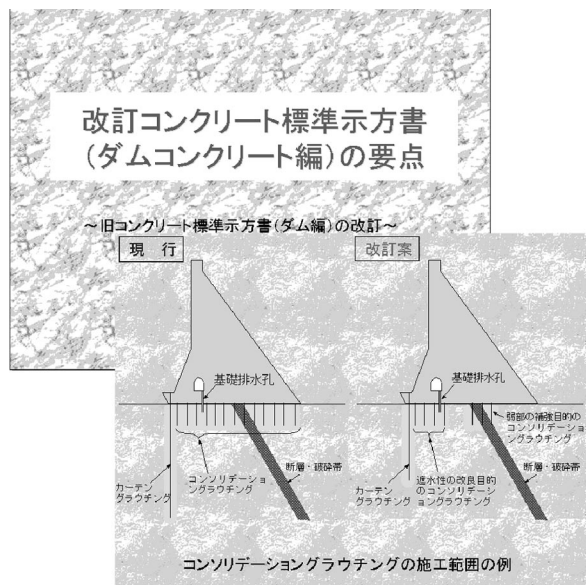


図 2 技術基準等の改訂情報の例

② 技術情報コーナー

ダムに関する最新技術やコスト縮減事例など、現場報告や研究動向を紹介していく予定です。

これまでの技術的な悩みを解決するのに役立つようコンテンツの充実を目指したいと考えております。

③ 意見質問コーナー

ダム技術者の皆様からいただいた疑問や質問にお答えし、ダム技術の発展に関する意見等を紹介いたします。疑問質問に対して質疑応答する「相談

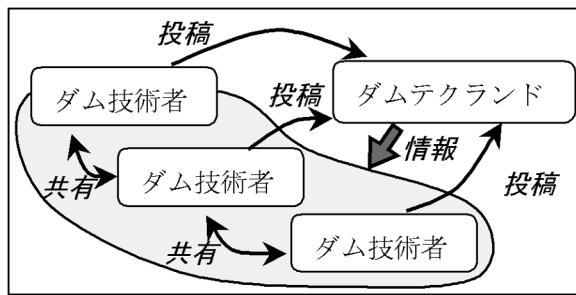


図 3 意見質問コーナーの活用のイメージ図

室」と技術者の意見交換の場とする「技術者の声」を設けていますので、ぜひご活用下さい。

これらは、ダム技術者の皆様の技術向上に役立つ情報の共有を目的にしたものです。投稿は、この趣旨を踏まえた内容のものでお願いしています。

④ 学習教材コーナー

ダムに関する技術力向上のためのノートや小・中学生などにもわかりやすいダム学習の素材です。

(2) ダム関係リンク集

多くのダム技術者のご要望に応じて、ウェブサイトにて点在する各ダム技術情報の収集に便利のようにリンク集の形態で整理しました。

① ダム・水管理関係サイト

内外のダム・水管理関係の参考になる組織、デ

ダム関係リンク集

ダム・水管理関係機関 (国内) (海外) | ダム関係サイト (直轄・公団) (補助) (利水) (海外)

国内外のダム・水管理関係機関やダムサイト情報のリンク集です。

▶ **ダム・水管理関係機関へのリンク集**
ダム・水管理に関係のある機関へリンクします。

- ▶ [ダム・水管理関係機関\(国内\)](#)
- ▶ [ダム・水管理関係機関\(海外\)](#)

※国内の 카테고리は、「データ、行政機関等、研究機関、公益法人等、学会等、電力会社」です。

<文献検索ができる、データベースがある、プログラムが利用できる>等のコメントを参考にしてください。

▶ **ダムサイト情報へのリンク集**
ダムサイトの公式HPで、最新情報へリンクしています。

- ▶ [ダムサイト情報\(直轄・公団\)](#)
- ▶ [ダムサイト情報\(補助\)](#)
- ▶ [ダムサイト情報\(利水\)](#) (工事中)
- ▶ [ダムサイト情報\(海外\)](#)

図 4 リンクのイメージ

ータ，文献等のサイトにリンクしています。特に，海外サイトで公開されているデータなどが見つけやすくなっています。

② ダムサイト情報

国土交通省直轄のダムに係わる事務所等のサイトにリンクをはりました。また，都道府県のダムサイト情報のあるサイトにもリンクしています。各地のダムサイト情報の入口として利用されています。

(3) その他のコンテンツ

ダム研究室の研究テーマ等について紹介しています。

3 ダムテクランドの利用方法

図 5にダムテクランドのサイトマップを示します。また，実際に当サイトを活用いただくイメージを図 6に示しましたのでご参考にして下さい。

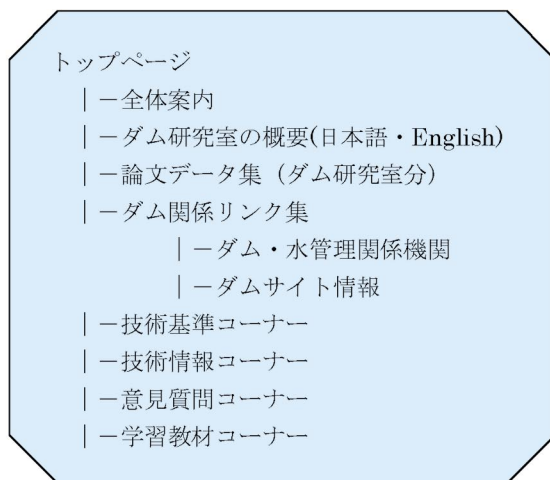


図 5 サイトマップ

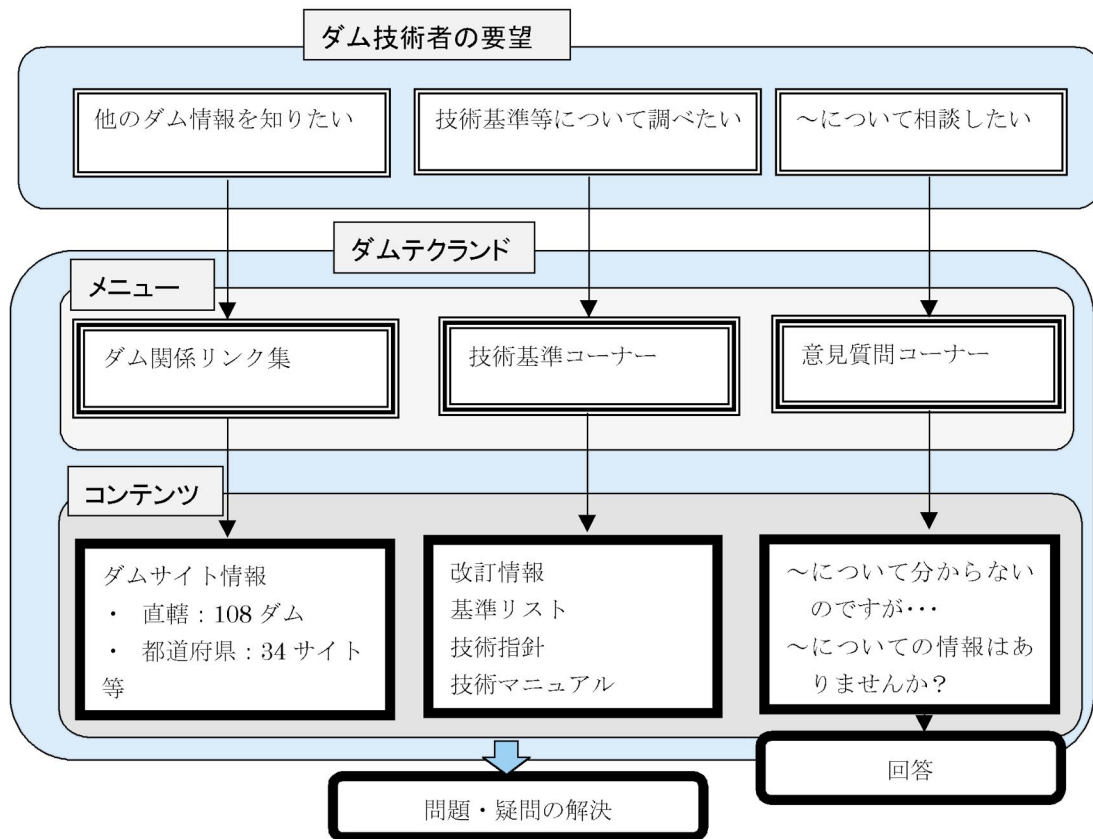


図 6 ダムテクランド活用フロー

4

さいごに

図 7は、平成14年8月～10月のトップページのアクセス状況（累計）です。試験運用中にもかかわらず、約3カ月間に約2,500件ものアクセスがあり、ダムテクランドを通じたダム技術への関心の高さがうかがえます。なお、トップページのアクセス状況でみた利用者の内訳は、図 8に示すように、政府関係（国）・都道府県が13%、企業等が22%、個人の閲覧が40%等となっています。

当サイトは、現時点では成長途上です。今後とも、多くのダム技術者がダムテクランドを介して技術情報を共有できる環境づくりに努めたいと考えています。本サイトが、ダム技術の発展にどれだけ寄与できるかは、ダム技術者の皆様次第です。ダム技術に関する質問や情報等がありましたら、意見質問コーナーまでお寄せ下さい。また、本サイトに関するご提案等も歓迎しています（damu@nilim.go.jpまでお願いします）。今後とも皆様のご要望をふまえ、お役に立つ情報をお届けできるよう順次整備していきたいと考えています。当サイトはダム技術者のためのサイトです。

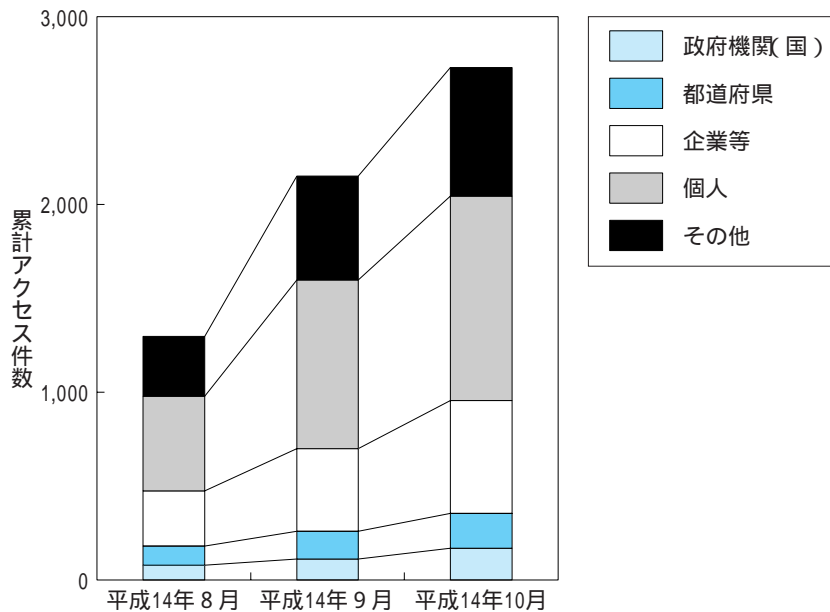


図 7 デムテクランドトップページアクセス件数 (平成14年8月～10月累計)

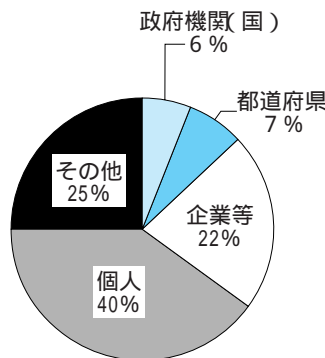


図 8 デムテクランドトップページアクセス割合 (平成14年8月～10月累計)