



# 土木紀行

## 山陰地方初の水道専用堰(ダム) せんぼんえんてい 千本堰堤

しまねけんまつえ しひがしいんべちょう  
島根県松江市東忌部町

### 水の都 松江市

水の都と称される松江市は、日本海、宍道湖と中海の二つの湖、そして松江城の周りにめぐらされた堀川に囲まれた風光明媚な自然と、松江城をはじめとする歴史的な町並みが美しい国際文化観光都市です。

松江開府の祖、堀尾吉晴公が松江城と城下町を築いてから400年。松江市では2007年から2011年までの5年間、「松江開府400年祭」を開催しています。今年はお城をテーマにした「お城サミット」やお城の写真コンテストなど、松江ならではのイベントを開催します。

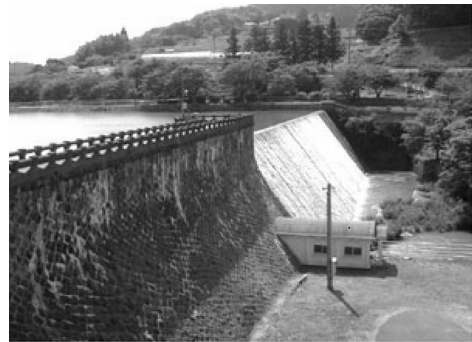
松江城を囲む約3.7kmの堀川を小舟で廻る堀川遊覧船は船頭さんのガイドを聞きながら塩見縄手などの歴史や風情ある街なみを眺めながらゆったりと巡ることができ、観光客の皆さんからも人気です。

昨年は、NHK連続テレビ小説「だんだん」の舞台となり、全国の皆さんに松江・出雲の美しい風景が紹介されました。

松江開府400年祭を契機に、松江の良さを全国



2011年に築城400年を迎える松江城



選奨土木遺産「千本堰堤」

にPRし観光入り込み客数1,000万人を目指しています。

千本堰堤は、松江市の上水道創設のため水源として築造された山陰地方初の水道専用堰(ダム)で、大正3年に着工し8年に完成しています。当時としては全国35番目の近代水道施設で、構造は、溢流式直線重力粗石コンクリートダムで、外側は御影石張りです。副堰堤の外側には石造りの四つのアーチをもつ管理橋があります。

平成3年までに一部補修等が行われていますが、全体的には建設当時の姿を今も残しています。平成15年度に社団法人土木学会より選奨土木遺産に認定されるとともに、平成20年には関連施設も含め国の登録有形文化財に登録されました。





宍道湖の夕日

**堰堤諸元**

堤高15.76m，堤頂長109.09m

総貯水容量37.9万m<sup>3</sup>

**ホーランエンヤ**

日本三大船神事に数えられる「ホーランエンヤ」が今年12年ぶりに開催されます。今から約360年前、当時の藩主松平直政公が五穀豊穡や市民の幸福を祈願したのが始まりです。



絢爛豪華な權伝馬船をはじめ、約100隻の大船団が大橋川を行列する様子は壮観です。

日程：5月16日（土）渡御祭 / 20日（水）中日祭 / 24日（日）還御祭

**【松江市の特産品や見どころ】**

全国一の漁獲量を誇る宍道湖の「しじみ」や日本海のとびうおを使った「あご野焼き」など新鮮な魚介類が豊富です。

また、茶の湯文化がさかんな土地柄で、京都・金沢とならぶ菓子処といわれており「和菓子」が有名です。

宍道湖の夕日は小泉八雲や田山花袋など文人墨客に愛されるほど美しく、湖岸は夕方になると沢山の見学者であふれます。

湖岸にある山陰最大規模の県立美術館は、日の入りの時間に合わせて開館時間も変更されています。また、宍道湖に隣接する玉造温泉、松江しんじ湖温泉は心と体を癒してくれます。



周辺マップ



<p><b>【交通】</b></p> <p>航空機</p> <p>東京～米子 1時間20分</p> <p>東京～出雲 1時間30分</p> <p>空港より連絡バス30～45分</p> <p>JR</p> <p>岡山～松江 2時間30分</p> <p>高速バス</p> <p>大阪～松江 4時間30分</p> <p>岡山～松江 約3時間</p> <p>広島～松江 約3時間</p>	<p>(宍道湖しじみ館)</p> <p>世界唯一のしじみ博物館として、この1月末にオープンし、館内には、しじみを使ったハンバーガーやカレーを味わうことができます。</p> <p><b>【問合せ先】</b></p> <p>松江市千鳥町36番地</p> <p>電話 0852 60 0185</p> <p>松江市の観光ホームページ</p> <p><a href="http://www.kankou_matsue.jp/">http://www.kankou_matsue.jp/</a></p>	<p><b>【特産品】</b></p> <p>しじみ(宍道湖七珍), あご野焼き, お菓子, 出雲そば等</p> <p><b>【問合せ先】</b></p> <p>松江市役所(観光文化振興課)</p> <p>電話 0852 55 5214</p> <p>松江観光協会</p> <p>電話 0852 27 5843</p> <p>島根県観光連盟</p> <p>電話 0852 21 3969</p>
---	--	---